



Brugervejledning

Elektronisk kodelås Alpha sikkerhedsskabe

Den lås, som anvendes på Alpha sikkerhedsskabe, er en 2 brugers elektronisk kodelås fra Chubb safes - Model 02

Låsen benytter 4 x 1,5V AA batterier (medfølger).

I tilfælde af tomme batterier kan den medfølgende eksterne batteriboks (leveres uden batterier), eller en af de to medfølgende nødnøgler, anvendes til åbning af Alpha skabet.

**N.B.**

Nødnøglerne registreres ikke, så mistes eller beskadiges de, kan nye ikke rekvireres!

Låsen kan programmeres med 2 brugerkoder. Begge koder kan bruges til at åbne låsen, og til at ændre både brugerkode 1 og brugerkode 2! Det anbefales, at den ene kode er forbeholdt administratoren af skabet!

**VIGTIGT!**

Husk at ændre de fabriksindstillede koder til egne brugerkoder!

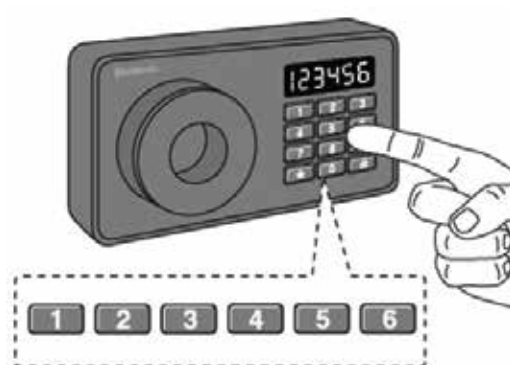
## Åbning af skabet først gang

De fabriksindstillede koder er:

Brugerkode 1: 1-2-3-4-5-6

Brugerkode 2: 8-8-8-8-8-8

1. Indtast enten brugerkode 1 eller brugerkode 2.
2. Hvis koden er korrekt indtastet, vil displayet vise "GOOD" efterfulgt af "OPENED", og lågen åbner automatisk ved hjælp af den indbyggede fjeder.






## Lukning af skabet

1. Luk lågen, hold den lukket og tryk på #.
2. Displayet viser "CLOSED" og lågen låses.



## Omprogrammering af brugerkode 1




Den fabriksindstillede kode er: 1-2-3-4-5-6

1. Åben skabet som vist på side 3.
2. Med lågen åben, tryk:   
3. Displayet viser "PROG" efterfulgt af "CODE".
4. Indtast den nye 6-cifrede brugerkode 1.
5. Displayet viser "GOOD".
6. Tjek - **stadig med lågen åben** - at koden virker, ved først at trykke på # så skabet låses, og efterfølgende indtaste den nye kode, så skabet låses op.

Hvis koden ikke accepteres: indtast brugerkode 2 for at åbne skabet, og gentag omprogrammeringen ovenfor!

## Omprogrammering af brugerkode 2



Den fabriksindstillede kode er: 8-8-8-8-8-8

1. Åben skabet som vist på side 3.
2. Med lågen åben, tryk:   
3. Displayet viser "PROG" efterfulgt af "CODE".
4. Indtast den nye 6-cifrede brugerkode 2.
5. Displayet viser "GOOD".
6. Tjek - **stadig med lågen åben** - at koden virker, ved først at trykke på # så skabet låses, og efterfølgende indtaste den nye kode, så skabet låses op.

Hvis koden ikke accepteres: indtast brugerkode 1 for at åbne skabet, og gentag omprogrammeringen ovenfor!

## Beskyttelse af brugerkoder

Hvis man ønsker at brugerkoder ikke er synlige i displayet under indtastning, kan koderne til enhver tid skjules ved at gøre følgende:

1. Tryk  inden brugerkode indtastes.
2. Under indtastning af brugerkode, vises  i displayet og ikke den brugerkode, der indtastes.



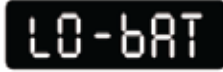

## Forkerte brugerkoder

Hvis forkert brugerkode indtastes, vil displayet vise "ERROR".

1. For åbning indtast korrekt brugerkode.
2. Hvis forkert brugerkode indtastes tre gange, lukker låsen ned i 5 minutter mens  vises i displayet. Tasterne er i denne periode ikke brugbare!

## Batteritjek

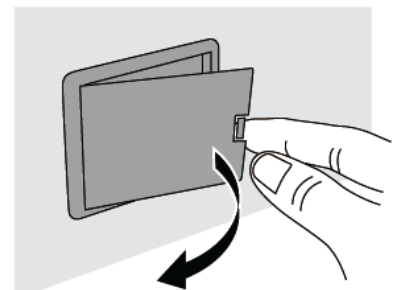
Hvis man ønsker at tjekke strømniveauet på batterierne, gøres følgende:

1. Tryk på 
2. Displayet vil vise enten  eller 
3. Ved  (lavt strømniveau): skift batterierne med det samme. Husk altid at benytte alkaline batterier!

## Udskiftning af batterier

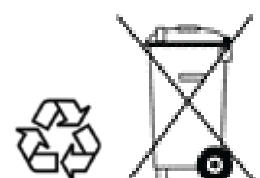
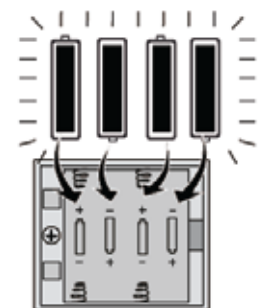
Batteriboksen er monteret på indersiden af lågen.

1. Åben skabet - se side 3.
2. Fjern dækslet på batteriboksen, og tag de brugte batterier ud.
3. Isæt de fire nye 1,5V AA batterier (alkaline) og sæt dækslet tilbage på batteriboksen.



**Brug IKKE genopladelige batterier!**

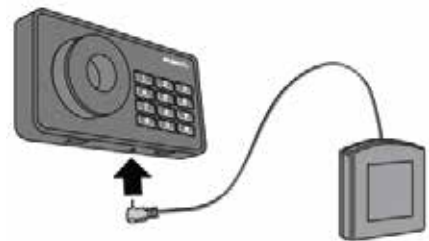
4. Tjek at låsen virker korrekt efter batteriskiftet!



## Brug af ekstern batteriboks

Hvis batterierne i skabet løber tør for strøm inden de udskiftes, og låsen dermed ikke virker, kan strøm tilføres ved hjælp af den eksterne batteriboks.

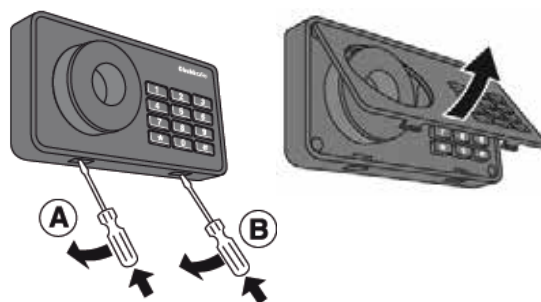
1. Isæt fire 1,5V AA batterier (alkeline) i den eksterne batteriboks.
2. Tilslut batteriboksens jack-stik i hullet under tastaturet.
3. Låsen virker herefter som normalt.
4. Udskift batterierne i lågen som vist på side 6.
5. Tjek at låsen virker korrekt efter batteriskift!



## Brug af nødnøgle

Hvis alle muligheder for åbning af skabet med batterier ikke virker, kan skabet åbnes ved hjælp af en af de medfølgende nødnøgler

1. Fjern fronten på låsen ved hjælp af 2 små enkeltkærvsskruetrækkere (se billederne til højre)



2. Isæt nødnøgle i låsehullet, og drej nøglen med uret så langt den kan. Åben herefter lågen ved at trække i det runde håndtag.



3. Drej nødnøglen tilbage - mod uret, og fjern den fra låsehullet.
4. Udskift batterierne som vist på side 6.
5. Montér låsefronten igen ved først at tilpasse toppen, derefter at vippe fronten ned over håndtaget og trykke bunden sammen.



**VIGTIGT!** Opbevar nødnøglerne et sikkert sted

