

Kære kunde

Tak for din bestilling!

Vi bestræber os på altid at yde bedst mulig kundeservice. Derfor skal du straks ved modtagelsen kontrollere, at dine varer svarer til det bestilte.

Er der fejl, bedes du ringe til os, så vi kan aftale hvordan fejlen udbedres.

Transportskade: Anmeldes straks til transportøren.

Ring, hvis du får problemer med produkterne eller i øvrigt har spørgsmål. Vi er parate med råd og vejledning.

Med venlig hilsen



Sintrupvej 2 · 8220 Brabrand

Tlf. 86 27 37 44

Fax 86 27 35 37

salg@safegroup.dk

www.safegroup.dk

NB: Emner af polythene og polypropylene, samt syrefaste overflader kan ikke mærkes med denne metode. Prøv evt. først på et ikke synligt sted.

HUSK advarselsskilte! ... de har stor præventiv virkning!





Mærkepasta




PR-nr. 1354928
Opbevares frostfrit. Holdbarhed: se på etiketten.

Meget brandfarlig. Irriterer øjnene og huden. Gentagen udsættelse kan give sløvhed og svimmelhed. Holdes væk fra antændelseskilder – rygning forbudt. Undgå indånding af dampe. Undgå kontakt med øjnene. Må ikke komme i kloak afløb. Emballagen skal opbevares på et godt ventileret sted. Brug egnede beskyttelseshandsker under arbejdet. Kommer stoffet på huden vaskes med sæbe og lunkent vand. Kommer stoffet i øjnene skylles straks med vand i 5-10 min. Ved indtagelse: drik mælk eller vand.

Opbevares utilgængeligt for børn. Sikkerhedsdatablad kan downloades på: www.safegroup.dk/downloads/sikkerhedsdatablade

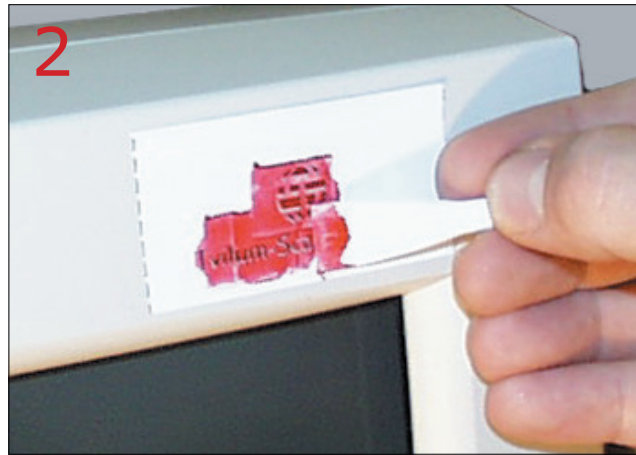


Safe Group[®]
- et sikkert valg ...

Læses før monteringen påbegyndes. Sådan monteres LogoMark.

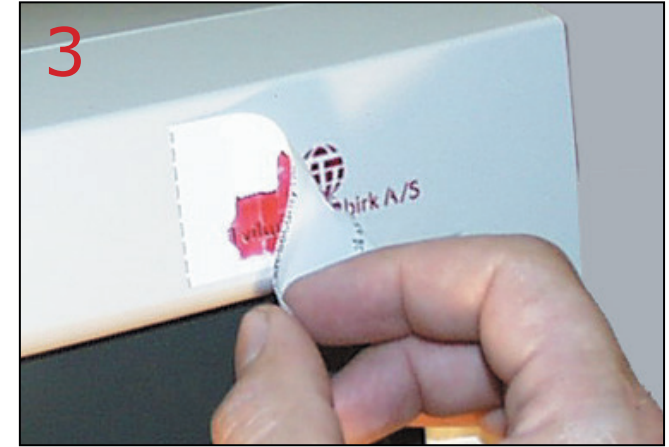


Fjern bærefolien fra bagsiden af skabelonen. Placér omhyggeligt skabelonen på mærkestedet. Læg evt. bærefolien over skabelonen som "underlag" og tryk skabelonen godt fast. Berør ikke udskæringen med fingrene.



Påfør mærkepastaen med penslen, stryg let hen over skabelonen med spartlen.

VENT CA. 15 SEKUNDER.



Fjern skabelonen - langsomt.



Mærket er berøringstørt efter 5 minutter og færdighærdet efter ca. 8 timer.



Mærkepastaen er tilsat et fluorescerende stof, der trænger ind bag mærkningen. Det betyder, at mærket stadig vil kunne ses under uv-lys, selvom farven er slebet væk.